

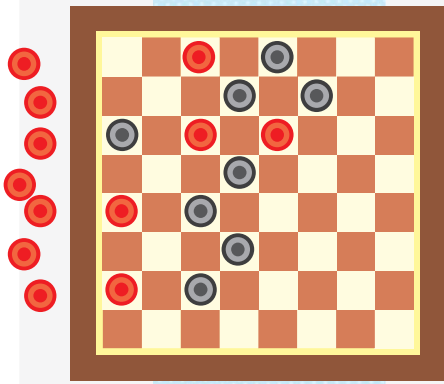
هوش مصنوعی (AI) خانواده‌ای از الگوریتم‌هاست که رفتارهای یادگیری یا شیوه‌ی استدلال انسان را تقلید می‌کند. بیش‌تر سامانه‌های هوش مصنوعی برای تجزیه و تحلیل داده‌ها، تشخیص الگوها و شبیه‌سازی آن‌ها طراحی شده‌اند.



پوشش کنید.  
مصنوعی را رمزینده را  
در زمینه‌ی هوش  
برای اطلاعات بیشتر

### بازی با هوش مصنوعی

یکی از راه‌هایی که می‌توان توانایی هوش مصنوعی را اندازه‌گیری کرد این است که بررسی کنیم که چگونه می‌تواند براساس مجموعه‌ای از قوانین، مانند قوانین یک بازی، رفتار کند. با مشخص کردن قوانین بازی، هوش مصنوعی نتایج حرکت‌های مختلف را شبیه‌سازی می‌کند. به عبارت دیگر بررسی می‌کند که چگونه یک حرکت خاص با احتمال بیش‌تری نتیجه می‌دهد و حریف چگونه ممکن است پاسخ دهد.



با ابتکاری که هوش مصنوعی هنگام بازی به کار می‌برد توهم یک حریف باهوش و خیلی توانا را برای بازیکن ایجاد می‌کند.

### یادگیری ماشینی

یادگیری ماشینی (ML) شاخه‌ای از علوم رایانه است که به رایانه این توانایی را می‌دهد تا با بررسی الگوریتم‌ها و مدل‌های آماری، داده‌ها را پردازش کند. در یادگیری ماشینی، با غربال کردن جزء جزء داده‌ها، رایانه به تدریج یاد می‌گیرد که کدام معیارها مهم‌اند و کدام معیارها اهمیت ندارند. سرانجام، بر اساس آنچه یاد می‌گیرد و می‌تواند انجام دهد، راهی برای انجام یک کار پیدا می‌کند. الگوریتم‌های یادگیری ماشینی را می‌توان برای انجام بازی‌ها، بهینه‌سازی برنامه‌های حمل و نقل، یا چگونگی انجام کار توسط ربات‌ها به کار برد.

